

# SYNTHÈSE

## DÉCHETS MÉNAGERS

# RAPPORT ANNUEL 2022

sur le prix et la qualité du service public de prévention et de gestion des déchets ménagers et assimilés

### CAEN LA MER, C'EST :



**48**  
communes



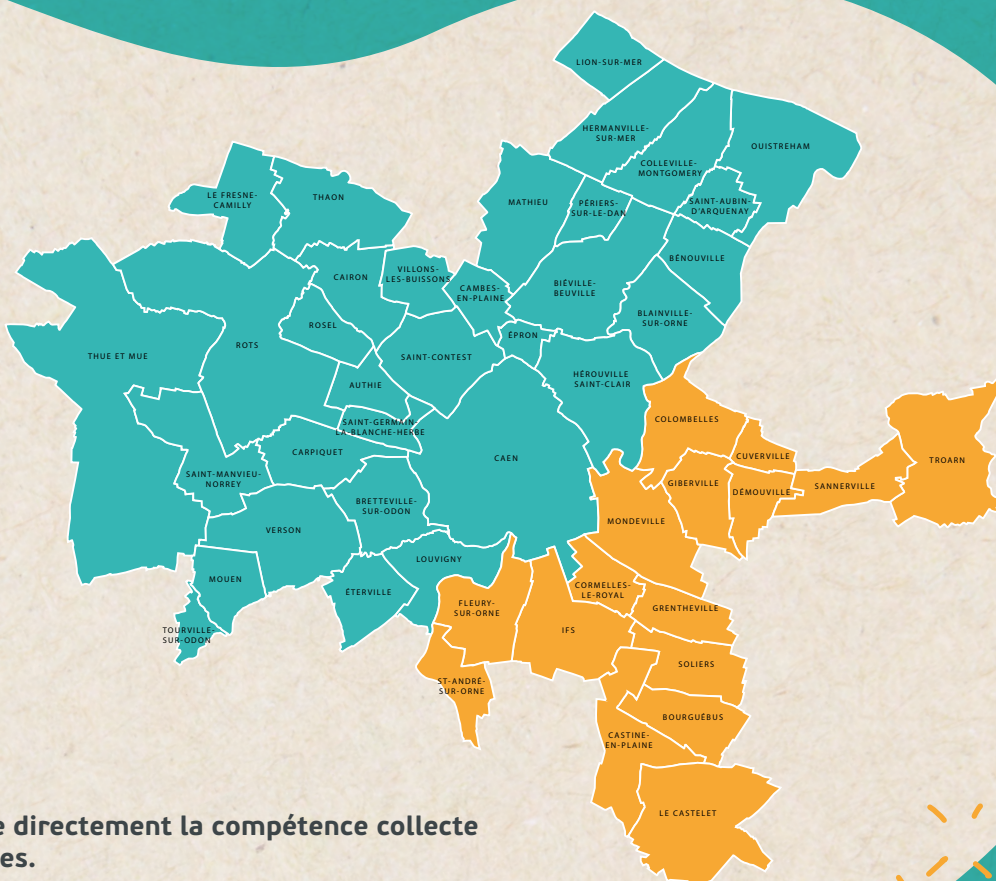
**270 255**  
habitants



**45%**  
d'habitants  
en pavillon



**55%**  
d'habitants  
en immeuble



Caen la mer exerce directement la compétence collecte de ces 48 communes.

Collecte en porte-à-porte :

 Derichebourg

 Régie de Caen la mer

Collecte en apport volontaire sur tout le territoire :

URBASER

**LES DÉCHETS, TOUS CONCERNÉS !**



# Que s'est-il passé en 2022 ?

- ✗ Étude sur le tri à la source des biodéchets
- ✗ Carburant propre pour les bennes de la régie de collecte
- ✗ Extension des consignes de tri : bilan positif après une année «pleine»
- ✗ déploiement du tri hors foyer
- ✗ Études sur les dispositifs de tarification incitative
- ✗ Déchèteries : Amélioration des dispositifs de signalétique  
Mise en conformité de 3 déchèteries supplémentaires  
MOE future déchèterie de Colombelles
- ✗ Cyberattaque : des services maintenus



## LES PRINCIPAUX INVESTISSEMENTS

- ✗ Mise en conformité des déchèteries
- ✗ Distribution de **1158 composteurs**
- ✗ Enfouissement de **51 conteneurs**
- ✗ Achat d'un **camion benne**
- ✗ Mise en place d'une station de distribution OLEO 100 et Adblue (carburant propre)

TOTAL DES PRINCIPAUX INVESTISSEMENTS 2022 : **1 112 116 € TTC**

# Quels objectifs à l'horizon 2021-2027 ?

## AMÉLIORER LE SERVICE TOUT EN MAÎTRISANT LES COÛTS

Nous sommes à mi-parcours du Schéma Directeur des déchets qui retient **5 objectifs déclinés en axes d'évolution du service public et de son financement**

**Objectif n°1** : Inscrire le service public dans le cadre des orientations nationales, régionales et locales de réduction de la production des déchets et d'amélioration de leur valorisation.

**Objectif n°2** : Redéfinir les limites du service public pour les producteurs non ménagers

**Objectif n°3** : Améliorer l'offre de services en prenant mieux en compte les particularités du territoire de Caen la mer et les attentes des différentes catégories d'utilisateurs

**Objectif n°4** : Maîtriser les coûts du service public et limiter la pression fiscale

**Objectif n°5** : Informer, former et sensibiliser les usagers à la prévention et la valorisation de leurs déchets

## Réduire les déchets à la source



- ✗ Déployer le compostage
- ✗ Offrir des solutions de tri à la source des biodéchets pour tous

## Mieux gérer nos encombrants

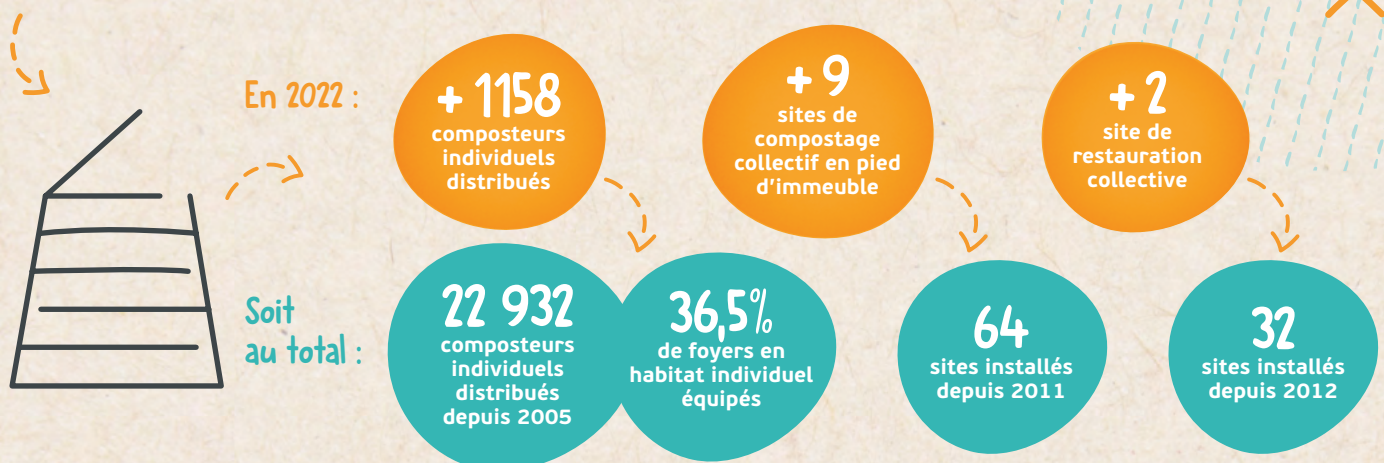


- ✗ Adapter la fréquence de collecte en porte-à-porte pour inciter à une gestion plus responsable (réparation, réemploi, don, vente) ou dépôt en déchèteries où les encombrants sont mieux valorisés.



# Prévention des déchets

## COMPOSTER POUR RÉDUIRE D'1/3 SA POUBELLE GRISE



## COMPOSTAGE COLLECTIF : LES EXPÉRIMENTATIONS EN COURS



# Sensibilisation des habitants

## MOBILISER, FAIRE PARTICIPER





# Le traitement de vos demandes et réclamations

pour en savoir + **02 31 304 304**

contactdechetsmenagers@caenlamer.fr



**14 801**  
APPELS

**16 950**  
DEMANDES  
TRAITÉES  
EN 2022



**2 149**  
COURRIELS

## LES DOCUMENTS DE COMMUNICATION RÉGULIÈREMENT ACTUALISÉS

(dernière mise à jour en 2022)

### Le mémo tri



→ Bien trier ses déchets

### Le calendrier de collecte



→ Connaître ses jours de collecte

### Les encombrants



→ Valoriser ses déchets encombrants

### Le guide des déchèteries



→ Valoriser ses déchets

### La collecte à domicile



→ Offrir un service de proximité  
(personnes âgées de 75 ans et +  
ou en situation de handicap)

### Le guide du compostage



→ Promouvoir les gestes  
éco-responsables

### Le stop pub



→ Réduire ses déchets  
(conception SYVEDAC)

+ Retrouvez l'ensemble des documents de communication dans l'espace documentaire sur [caenlamer.fr](http://caenlamer.fr) rubrique déchets.



# La collecte

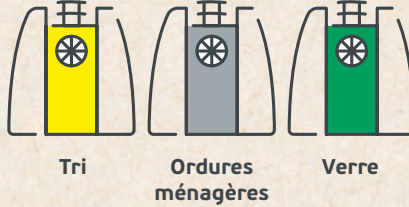
## DES CONTENANTS ADAPTÉS À CHAQUE MODE DE COLLECTE

En 2022 :  
7 433 bacs distribués



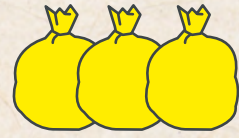
Total : 261 293 bacs roulants

30 bornes installées



Total : 1 502 bornes de collecte

15 227 sacs jaunes distribués



## COLLECTE : LES CHIFFRES CLÉS 2022

PORTE-À-PORTE  
ET APPORT  
VOLONTAIRE :

111 665 tonnes

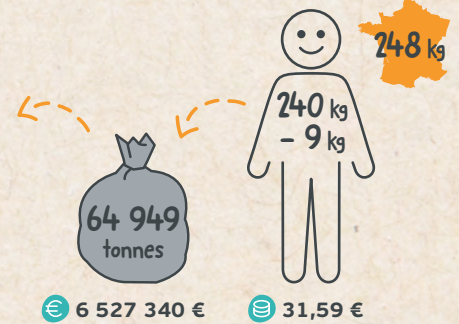
413 kg/an/hab

(- 5,80 % PAR RAPPORT À  
2021)

- € Coût HT annuel de collecte
- € Coût HT annuel à l'habitant
- 👤 Kilos par habitant par an et évolution 2021-2022 en kg/hab
- 🇫🇷 Moyenne nationale (Ademe 2018) par habitant et par an

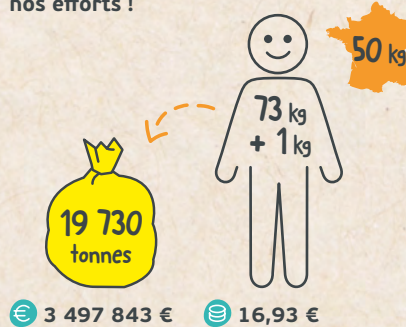
Ordures ménagères :

3/4 de la poubelle grise sont composés de déchets pouvant être mieux valorisés (tri, compostage, dépôts en déchèteries...)



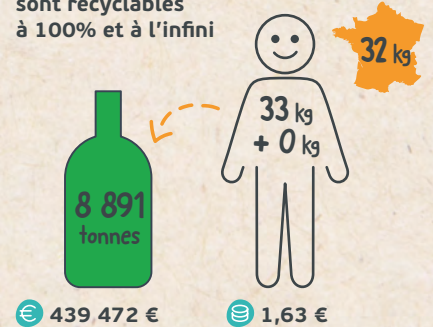
Tri :

Poursuivons nos efforts !



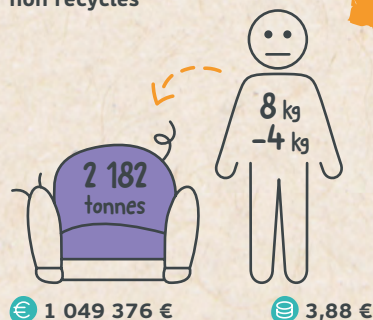
Verre :

Les emballages en verre sont recyclables à 100% et à l'infini



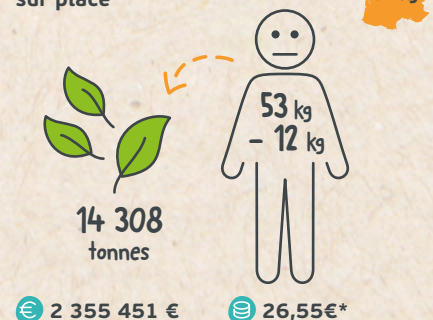
Encombrants :

Déchets majoritairement non recyclés



Déchets verts :

Déchets valorisables sur place



\*sur 88 708 habitants concernés



# Les déchèteries

## DES ESPACES DÉDIÉS AU TRI



 **Locaux réemploi**



## LES CHIFFRES CLÉS 2022

**43 711 tonnes**  
DÉPOSÉES EN DÉCHÈTERIES

**162 kg**  
/HAB /AN  
- 12 %  
PAR RAPPORT À 2021

-  Coût de transport/transfert annuel
-  Coût de transport/transfert par an par habitant



### Résidus de jardin

-> 9 175 tonnes  
-> - 19 %

€ 378 436 € HT  
€ 1,40 €/an/hab



### Gravats

-> 12 639 tonnes  
-> - 16 %

€ 192 442 € HT  
€ 0,71 €/an/hab



### Mobilier

-> 3 522 tonnes  
-> + 4 %

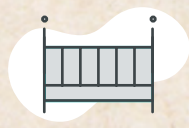
Coûts de collecte supportés par l'éco organisme Ecomobilier



### Bois

-> 3 137 tonnes  
-> - 3 %

€ 137 596 € HT  
€ 0,51 €/an/hab



### Ferraille

-> 1 351 tonnes  
-> - 6 %

€ 56 517€ HT  
€ 0,21 €/an/hab



### Cartons

-> 811 tonnes  
-> + 2 %

€ 70 670 € HT  
€ 0,26 €/an/hab



### Déchets électriques et électroniques

-> 1 337 tonnes  
-> + 1 %

Coûts de collecte supportés par l'éco organisme Ecosystem



### Déchets non valorisés

-> 11 143 tonnes  
-> - 11 %

€ 398 336 € HT  
€ 1,47 €/an/hab

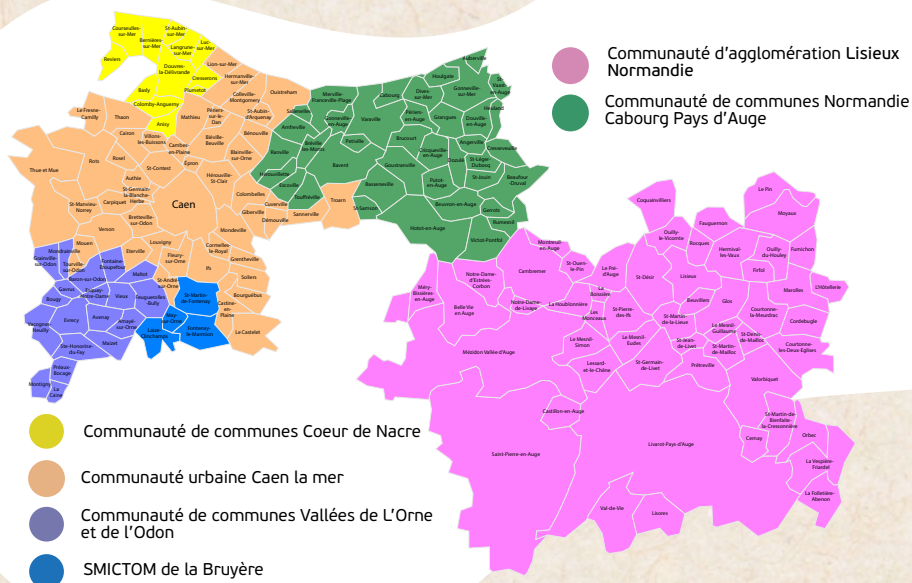


# Le traitement des déchets

COMPÉTENCE DÉLÉGUÉE AU SYVEDAC

Caen la mer adhère au SYVEDAC pour la prévention et le traitement des déchets collectés en porte-à-porte et en apport volontaire.

LE SYVEDAC EN 2022 C'EST :



## Les principaux sites de traitement



Les centres de tri des emballages et papiers

PAPREC à Le Rheu (35)  
 SPHERE à Villedieu les poêles  
 2025 : ouverture d'un centre de tri à Colombelles :  
 NORMANTRI  
 -> Valorisation matière et recyclage



Les plateformes de compostage pour les résidus de jardin collectés en porte-à-porte et en déchèteries

Carpiquet (14)  
 Billy (14)  
 Saint-Martin-de-Fontenay(14)  
 -> Compost



L'Unité de Valorisation Énergétique (UVE) pour les ordures ménagères

Colombelles (14)  
 -> Chaleur et électricité



Centre de stockage des déchets ultimes pour les gravats et déchets non valorisés

(dont les encombrants collectés en porte à porte)  
 Centre de stockage de déchets ultimes des Aucrais à Caucicourt (14)  
 -> Enfouissement

Tonnages\* 2022

155 428 tonnes

575 kg/hab soit - 7,85% par rapport à 2021

Budget annuel 2022

38 913 480 € TTC

COÛT AIDÉ DU SERVICE

135 € TTC/an/hab  
 128 € TTC en 2021

\*Collectes en porte-à-porte, déchèteries, collectes éphémères et locaux réemploi dans les déchèteries.





## Je réduis mes déchets (🏠) À la maison



- **Je composte !** Je réduis ainsi d'un tiers mes ordures ménagères.
- **Je colle un STOP-PUB sur ma boîte aux lettres** (-30 kg de déchets par an/foyer).
- J'utilise des **boîtes hermétiques** pour éviter l'aluminium ou le film étirable.
- **Je bois l'eau du robinet.**
- Je fabrique moi-même **des produits ménagers écologiques.**
- **J'évite le gaspillage** en rangeant bien mon frigo (les dates courtes devant) et je cuisine les restes de repas.
- J'utilise des **piles rechargeables** et des **ampoules basse consommation.**
- **Mes produits d'hygiène et d'entretien sont lavables** (cotons démaquillants, couches, éponges) ou **solides** (savon, shampoing, dentifrice).
- **Je recycle les déchets verts dans mon jardin** (compostage, broyage, paillage). **Conseils d'éco-jardinage sur [caenlamer.fr](http://caenlamer.fr)**
- **J'habite en maison avec jardin :** Je demande mon composteur gratuit sur [caenlamer.fr](http://caenlamer.fr) rubrique déchets.
- **J'habite en immeuble : + d'infos sur [caenlamer.fr](http://caenlamer.fr) rubrique les composteurs partagés.**



## Quand je fais mes courses



- Je prends **mon cabas.**
- **Je limite les emballages**, ou je préfère ceux en papier et en carton.
- J'achète de préférence **en vrac** ou **à la coupe.**
- Je privilégie **les produits durables** et **les éco-recharges.**
- Je pense à la **reprise gratuite de mon ancien appareil électrique** lorsque j'en achète un neuf.



## Avant d'acheter ou de jeter



- Je privilégie **les achats d'occasion** et **l'achat local.**
- **Je donne, je vends** ou **je répare.**
- Pour offrir, **je pense aux cadeaux dématérialisés** et **aux papiers cadeaux réutilisables.**
- Je privilégie le dépôt de mes objets encombrants **en déchèterie** car ils seront mieux triés et valorisés.

+  
d'infos

Consulter le **rapport annuel 2021** disponible dans l'espace documentaire du site internet [caenlamer.fr](http://caenlamer.fr) rubrique déchets



pour en savoir + **02 31 304 304**

[contactdechetsmenagers@caenlamer.fr](mailto:contactdechetsmenagers@caenlamer.fr)